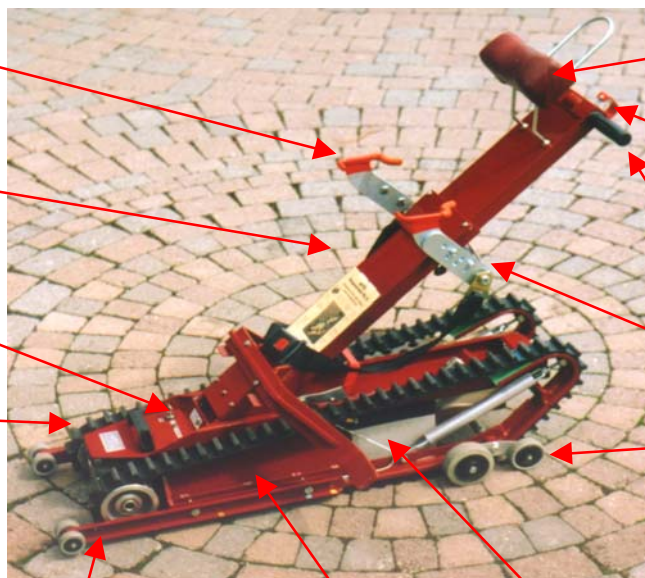


Rollstuhl-Halteklammern
Wheelchair cramps

Adapter
Adaptor

**Schlüsselschalter + Lade-
steckdose**
Key switch + charger
plug socket

Raupenbänder
Tracks



Nackenstütze verstellbar
Adjustable headrest

NOTSTOP-Taste
Emergency stop

Drehgriffe
Handle

Rollstuhl-Halterung
Wheelchair mounting

Rollenfahrwerk
Roller chassis

Ausleger verstellbar
Adjustable safety rails

Chassis
Chassis

Batterie wartungsfrei
Dryfit battery

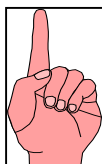
TECHNISCHE DATEN

Tragkraft	130 kg	1 Person mit Rollstuhl
Gewicht	38 kg	
Bauart	Leichtmetallkonstruktion geschweisst	
Antrieb	Elektromotor 400 W, Schneckengetriebe	
Batterie	Dryfitakku 12 V / 24 Ah	
Autonomie	12-15 Stockwerke auf- + abwärts pro Batterieladung	
Verwendung	Transport von Personen im Rollstuhl über gerade Treppen	
Rollstühle	Standardmodelle	
Sonderaus- rüstungen	lieferbar für Spezialmodelle und Kinder- rollstühle (siehe Spezialprospekt)	
Treppen	Gerade Treppen bis über 40° Neigung	

TECHNICAL SPECIFICATIONS

Load capacity	130 kg	1 person with wheelchair
Weight	38 kg	
Construction	Light metal construction welded	
Drive	Motor 400 W, worm gearing	
Battery	12 V / 24 Ah, dryfit typ	
Operating- range	10-15 flights of stairs up and down per charge	
Use	Transport of wheelchair users up and down straight stairs	
Wheelchairs	Standard types	
Accessories	available for special types and child wheelchairs (see special brochure)	
Stairs	Straight stairs to an inclination of more than 40°	

Bitte lesen Sie die folgende
Anleitung gründlich durch,
Sie vermeiden dadurch un-
nötige Schäden am Gerät
sowie ev. Unfallgefahren!



Please study that manual
carefully before using the
device. This precaution
will help you to avoid un-
necessary damages and
the danger of accidents!

